

Lösungen im Überblick

Unbundling

Effiziente Datenmodellierung für die Energiewirtschaft

Unsere Lösung für Ihren Erfolg!

Wir unterstützen und beraten Energieversorger bei der Umsetzung des Unbundling, zum Beispiel mit strategischen IT-Konzepten.

Spätestens bis Juli 2007 müssen Energieversorger laut EnWG das so genannte „Legal Unbundling“ vollzogen haben: die gesellschaftsrechtliche Entflechtung der Erzeugung, der Verteilung sowie der Lieferung.

Sowohl auf Netzbetreiber als auch auf Lieferanten kommen damit viele Prozessanpassungen bzw. -erneuerungen und zusätzliche Aufgaben zu. Netzbetreiber müssen Verträge mit ihren Lieferanten verwalten, Netzentgelte kalkulieren, Leistungen abrechnen, sowie Daten bereitstellen. Auch die Lieferanten müssen neue Prozesse berücksichtigen, zum Beispiel die Erstellung von Lastprognosen und Angeboten für ihre Energielieferungen.

Eine **leistungsstarke IT-Infrastruktur** hilft, die zunehmende Komplexität zu beherrschen und eröffnet gleichzeitig **Chancen zu einer deutlichen Verbesserung der Unternehmensprozesse**.

Für eine **leistungsfähige IT-Struktur** beraten wir Sie z. B. bei der **Anpassung Ihrer Abrechnungssysteme und kaufmännischen Systeme**.

Vorteile und Nutzen für Ihr Unternehmen

Wir zeigen Ihnen, welche Anforderungen das Unbundling sowohl an Ihre Geschäftsprozesse als auch an Ihre IT-Systeme stellt.

Ihr Vorteil:

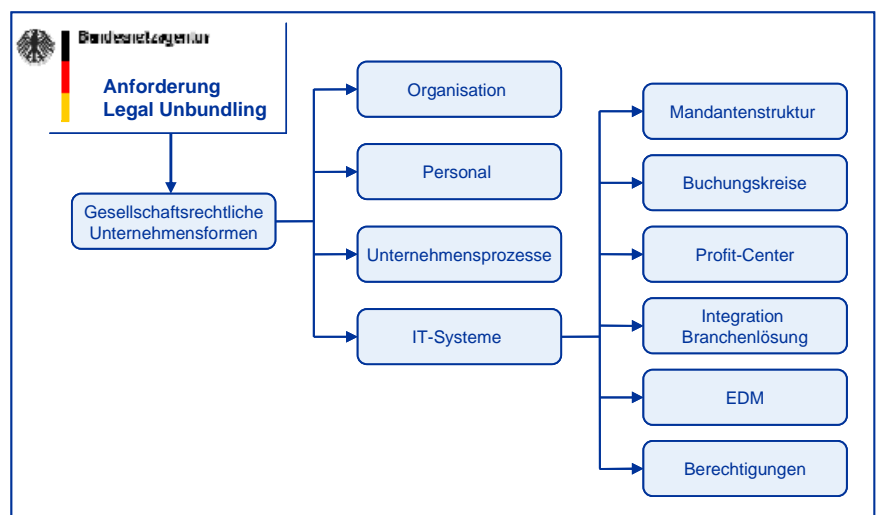
- Prozessanpassungen gemäß gesetzlicher Anforderungen
- Prozessoptimierung im Zuge der Neugestaltung
- Prozesskostensenkung

Unsere Erfahrungen:

- Know-how durch Einrichtung und Betrieb unbundlingkonformer Systeme
- mehr als 30 Kunden aus EVU-Branchen

GISA GmbH

Mit über 450 Mitarbeitern bietet die GISA deutschlandweit Prozess- und IT-Beratung und integriert standardisierte oder individuelle IT-Lösungen. Ein vielfach zertifiziertes Rechenzentrum und ITIL-konforme Serviceprozesse machen GISA außerdem zu einem zuverlässigen Outsourcingpartner. Der Hauptsitz ist in Halle (Saale), weitere Standorte und Geschäftsstellen befinden sich in Chemnitz, Cottbus, Markkleeberg, Berlin, Bielefeld und Frankfurt am Main.



Das Legal Unbundling erfordert eine Neuordnung der Unternehmensstruktur.

Referenzen

Zu unseren Kunden zählen:

- envia Mitteldeutsche Energie AG
- EVH GmbH
- Zwickauer Energieversorgung GmbH
- Mitteldeutsche Gasversorgung GmbH
- Stadtwerke Crimmitschau GmbH
- Stadtwerke Meerane GmbH
- Stadtwerke Aue GmbH

ner

sse opti-
uns.

U

Unbundling – im Detail

Auswirkungen für Energieversorgungsunternehmen

Unbundling bedeutet die organisatorische und unternehmensrechtliche Neuaufstellung vertikal integrierter Energieversorger. Mit weit reichenden Auswirkungen auf die gesamte IT-Infrastruktur müssen in allen Geschäftsbereichen kaufmännische wie energiewirtschaftliche Prozesse überprüft und angepasst werden.

Geschäftsprozesse

Zunächst muss die unbundlingkonforme Anpassung der Buchungskreisstruktur umgesetzt werden, die nach der gewählten Unternehmensform gestaltet wird. Anschließend werden alle Prozesse an die neuen Buchungskreise angepasst.

Dazu zählen Prozesse wie:

- Rechnungswesen, Finanzbuchhaltung
- Personalwesen
- Investitionsmanagement
- Materialmanagement
- Business Warehouse

Energiewirtschaftliche Prozesse

Die neuen Prozessabläufe in der Versorgungswirtschaft erfordern vielfältige Erweiterungen in den IT-Systemen aller deutschen Marktteilnehmer. Wichtig dabei ist die Sicherung der Vertraulichkeit wirtschaftlich sensibler Daten, wie z. B. Informationen, die der Verteilnetzbetreiber während der Ausübung seiner Geschäftstätigkeit verwaltet. Sensible Informationen werden also entweder an jeden oder an keinen Lieferanten weitergegeben.

Leistungsangebot

Für die Umsetzung des Unbundling unterstützen wir Sie mit der passenden IT-Strategie. Neben der Beratung über die Einrichtung Ihrer Buchungskreise, einer an Ihre IT angepasste Datenhaltung und über anforderungsgemäße Prozessmodellierungen bieten wir Ihnen:

- Managementberatung für Ihre strategische Unbundling-Umsetzung
- Konzepterstellung und Durchführung des Projektmanagements
- Implementierung von Lösungen, Systemintegration, Programmierung und Test
- Dokumentation und Anwenderschulung
- Unterstützung bei der Produktivsetzung
- Anwender- und Systembetreuung